

CORPORATE DATA

会社概要

● 会社名

株式会社エヌ・ティ・ティ・データCCS
(英文表記: NTT DATA CCS CORPORATION)

● 本社所在地

〒140-0002
東京都品川区東品川4丁目12番1号
品川シーサイドサウスタワー

● 創立 1970年4月

● 資本金 3億3,000万円

● 株主 株式会社NTTデータ (60%)
JXアイティソリューション株式会社 (40%)

● 従業員数 667名 (男545名・女122名)
[2020年6月1日現在]

● 売上高 129億3,100万円 [2020年3月期]

● 各種許認可

環境マネジメントシステム (ISO14001)

登録番号: EC99J1048

登録事業所:

本社、データセンター



プライバシーマーク

認定番号: 第11820106号



情報セキュリティマネジメントシステム (ISMS)

登録証番号: JQA-IM0031

登録事業所:

- ・エネルギーシステム事業部
- ・ENEOSカードセンター
- ・データセンター



プラチナくるみん



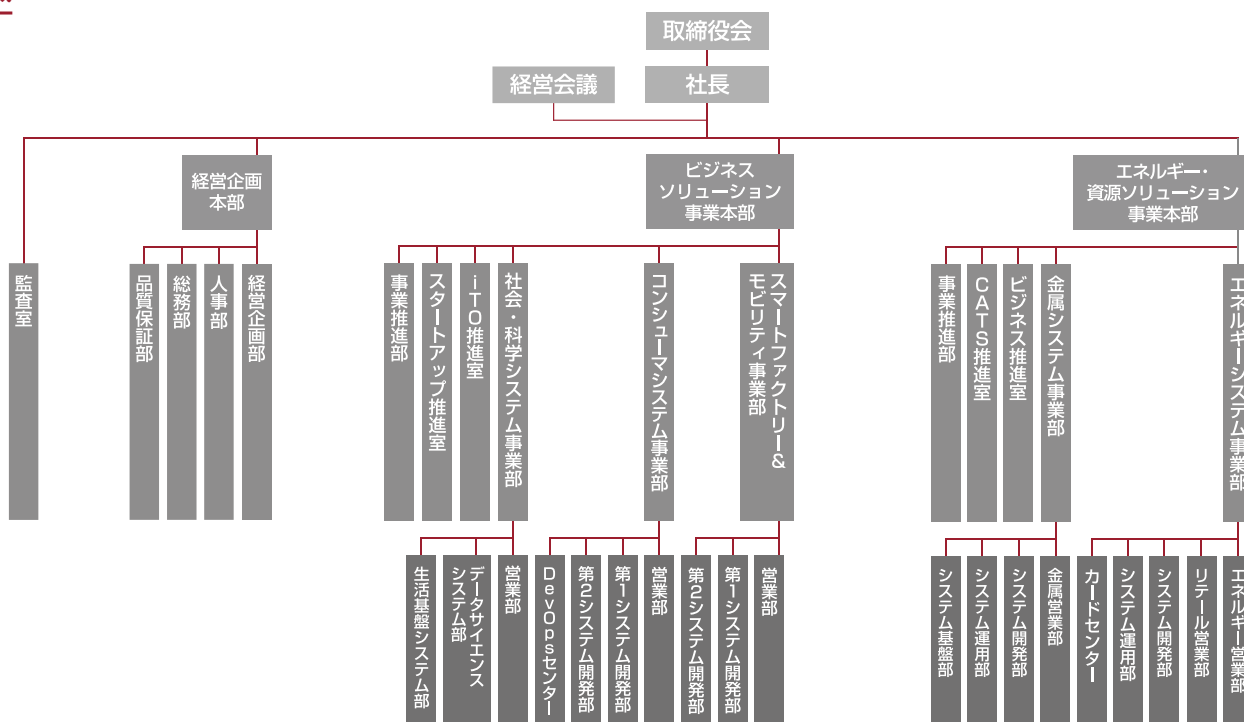
● 事業内容

- ・ENEOSグループ各社向けシステムの提案/開発/保守/運用
- ・全国のサービスステーション向けシステムの提案/開発/保守/運用
- ・BtoB企業における業務システムの提案/開発/保守/運用
- ・AI・IoT分野の提案/開発
- ・通信・Web等の最新技術を駆使したコンシューマ向けシステムの開発/保守/運用
- ・金融商品販売支援システム (iTrustOne®) や、グループ会計システム (GROUP CATS®) の提供
- ・各種地図情報システムの開発及びカーナビ地図編集
- ・資源・エネルギー・地球科学分野のシステム開発/解析/シミュレーション

● 主要取引先

株式会社イーウェル/インクリメント・ピー株式会社/
国立研究開発法人宇宙航空研究開発機構/ESRIジャパン株式会社/
NTTグループ各社/株式会社エヌ・ティ・ティ・データ/
エヌ・ティ・ティラーニングシステムズ株式会社/ENEOS株式会社/
国立研究開発法人海洋研究開発機構/国立研究開発法人産業技術総合研究所/
JXアイティソリューション株式会社/JX金属株式会社/
株式会社JTB情報システム/シスメックス株式会社/
株式会社スバルITクリエイションズ/独立行政法人石油天然ガス・
金属鉱物資源機構/石油連盟/株式会社ソニー・インタラクティブ
エンタテインメント/ソニーマーケティング株式会社/
東芝テック株式会社/西日本電信電話株式会社/日本農薬株式会社/
パナソニックITS株式会社/パンパシフィック・銅工業株式会社/
東日本電信電話株式会社/国立研究開発法人防災科学技術研究所/
ミサワホーム株式会社/横河電機株式会社/
横河ソリューションサービス株式会社/株式会社リクルート住まいカンパニー/
株式会社リクルートテクノロジーズ/株式会社リクルートホールディングス/
株式会社リクルートマーケティングパートナーズ/
株式会社リクルートライフスタイル/他 (50音順)

組織



事業所



本社第一ビル

〒140-0002 東京都品川区東品川4丁目12番1号
品川シーサイドサウスタワー 1階(受付)・6階・7階

本社第二ビル

〒140-0002 東京都品川区東品川4丁目12番8号
品川シーサイドイーストタワー 15階

代表：TEL 03-5782-9500

エネルギー・資源ソリューション事業本部関連事業所

北海道オフィス	〒003-0002 北海道札幌市白石区東札幌 2条 5-7-8 3Dコート 3階 TEL 011-818-8565
東京オフィス	〒140-0002 東京都品川区東品川 4-12-1 品川シーサードサウスタワー TEL 03-5782-9534
大阪オフィス	〒532-0003 大阪府大阪市淀川区宮原 4-1-6 アクロス新大阪ビル 12階 TEL 06-4807-7077
カードセンター	〒160-0023 東京都新宿区西新宿 8-4-2 野村不動産西新宿ビル 3階 TEL 0570-090-410
岡山システムセンター	〒710-0055 岡山県倉敷市阿知 1-7-2 くらしき シティプラザ西ビル 5階 TEL 086-434-8255

NTT DATA

株式会社 NTT データ CCS
www.nttdata-ccs.co.jp