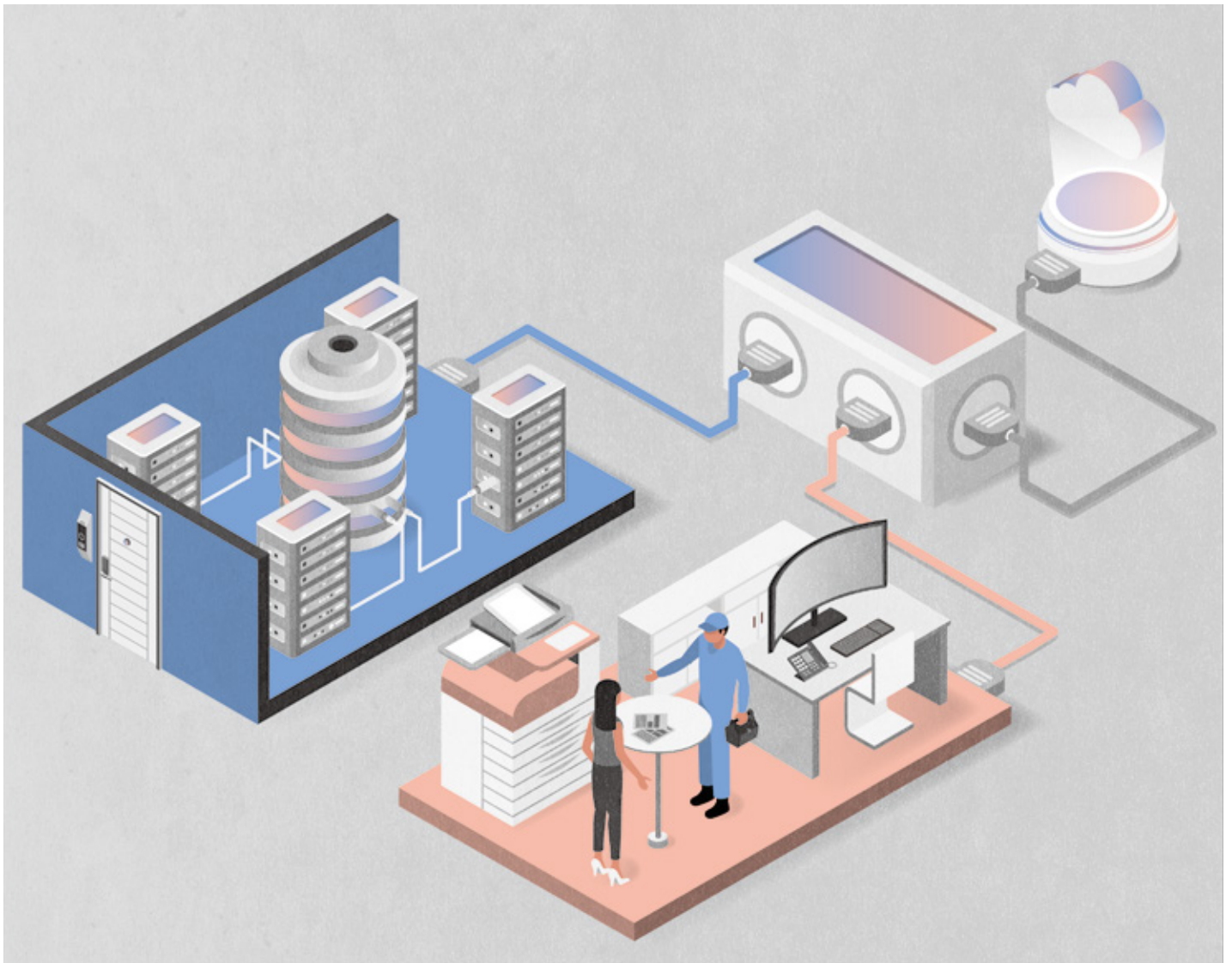


ITインフラ 運用・支援サービス

- 1 クラウド/ハウジング環境やインフラ運用保守など、運用保守サービスを提供します
- 2 担当者負担が大きいOA機器の大規模な導入・管理をアウトソーシング対応します
- 3 各ネットワーク環境の運用・保守などお客様システムの安定運用をサポートします



ENEOSグループで培ったノウハウで、ITインフラの運用・支援をサポート

NTTデータCCSの「ITインフラサービス」は、ENEOSグループで培ったノウハウを活かし、お客様のIT戦略をインフラ面からサポートします。「構築のみ」「運用のみ」などニーズにあわせ個別サービスも提供しています。

「ITインフラ運用・支援サービス」は、設計・構築後のITインフラ環境の運用保守やシステム管理者を支援するサービスです。顧客システムをお預かりするデータセンターサービス

や、OA環境の導入・運用管理から保守対応までの一連のサポート、さらに24時間365日体制のシステム監視など、充実したサービスを提供しています。当社が構築した環境だけでなく、お客様のインフラ環境のリモートサポートにも対応。お客様のシステムの安定運用をサポートします。

こんなニーズに対応します



システムをアウトソーシングしたい

WANをはじめ各種ネットワーク環境の運用・保守を提供します。



IT機器の管理担当者の負担を減らしたい

担当者にとって負担となる数百、数千のIT機器の導入・管理をまとめてサポート。



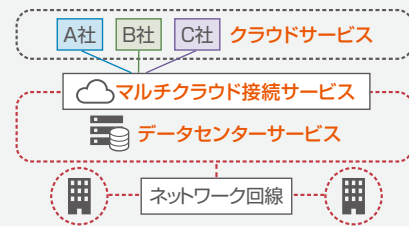
各拠点のネットワーク機器を監視したい

WANサービスやNW機器の監視、保守対応を行います。

運用保守アウトソーシングサービス

1. クラウド/ハウジング環境
2. インフラ運用保守
3. 個別サービス (機器提供からコンソール、データ転送サービス、電子帳票サービス大量印刷など)

事例 資源素材分野 A 社 基幹業務システム群運用
 技術要素 Vmware、JP1/AJS、多様なサーバ製品、ツール類
 規模 ゲスト OS 200

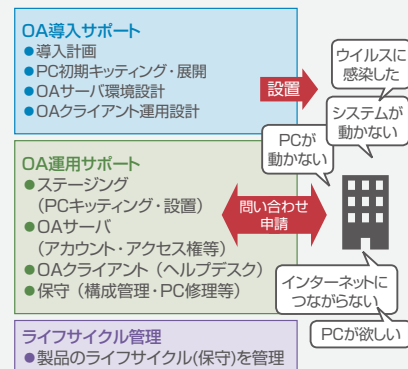


OAサポートサービス

OA環境の導入から運用、グループウェア (Office365やサイボウズ) の管理やライフサイクル管理まで、OAに関する一連のサポートを提供。

事例 ガス輸入販売 E 社 PC リモート保守
 技術要素 サイボウズ
 規模 300 台

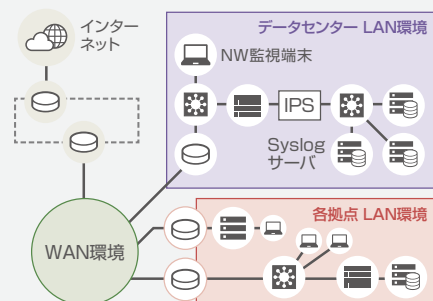
事例 グループ各社 IT ライフサイクル管理
 技術要素 ソフトウェアライセンス
 規模 900 件



ネットワーク環境の運用・保守サービス

1. WAN、VPN (拠点間接続)
2. LAN (L2、L3、無線)
3. FW
4. 死活、セキュリティ監視

事例 データセンター LAN 運用保守サービス
 技術要素 Cisco、HPE、Juniper、NetScreen
 規模 約 50 台



お問い合わせ

株式会社 NTT データ CCS エネルギー・資源ソリューション事業本部 エネルギー・金属システム事業部 システム基盤部

TEL : 03-5782-9450



www.nttdata-ccs.co.jp