

ビジネスソリューション事業本部 科学環境システム事業部

「地理情報・地図・衛星」「資源・エネルギー」「地球科学」、3つのソリューションで多様なニーズに対応

科学ソリューション

対象業種・業界

自治体／保険会社／現地調査業務／防災分野／資源・エネルギー分野 など

NTTデータCCSが提供する科学ソリューションは大きく分けて「地理情報・地図・衛星」「資源・エネルギー」「地球科学」の3つ。モニタリング（状況の把握）とシミュレーション（変化予測）の技術を活かし、お客様に、社会に、そして地球環境に貢献しています。

海底から宇宙まで、ありとあらゆる「空間」に関するシステムを開発

地理情報・地図・衛星ソリューションは地図上に情報を重ね合わせるGIS（地理情報システム）を、資源・エネルギーソリューションは各種資源・エネルギーについての専門知識や科学技術計算のノウハウを活かしたシステムを、地球科学ソリューションは地球の変化を独自技術で捉え、未来に貢献するシステムを開発しています。

→ こんなニーズに対応します！

地震の被災地への
支援物資輸送ルート
を確保したい
(地理情報・地図・
衛星ソリューション)

特殊な分析や
データ処理の負担を
軽減したい
(資源・エネルギー
ソリューション)

地盤変動のトレンドを
把握したい
(地球科学ソリューション)

3つの科学ソリューション

地理情報・地図・衛星ソリューション

防災ソリューション

地震発生時の建物被害・罹災状況調査。
フィールド（現場）での情報収集・
共有をスマートデバイスで行います。

高解像度画像処理

衛星からのデータを精緻な標高データに。
将来の月・惑星探査計画に向けた地球外天体の
3次元地形情報の整備・解析にも活用できます。

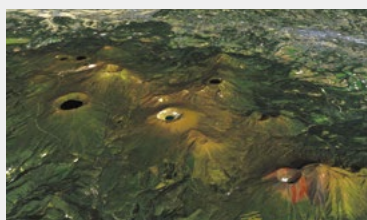
地図オーサリング

世界各国のカーナビ地図のご提供。
ベースとなる地図データは、国内はもとより
海外大手2社に対応。

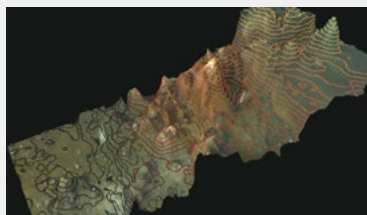
地理情報システム開発

豊富な開発経験に裏付けされた技術力を
活かし、地図データをベースとした
土地や設備の管理、情報提供を可能に。

実績



©NTT DATA CCS CORPORATION Included
©JAXA



©JOGMEC/
NTT DATA CCS CORPORATION

■3D地形図作成技術

衛星軌道上から地表を観測したステレオ画像や、深海底で観測したビデオ映像などから、地形の3次元形状を詳細かつ高速に復元する技術を開発

■農地情報共有システム

航空写真、背景地図、農地データなどを重ね合わせた農地情報をGIS上で一元管理

■通信会社向け設備管理システム

通信設備やサービスエリア情報、障害情報などをGIS上で管理し、Webで情報共有

資源・エネルギーソリューション

プラント保全/安全運転管理

現地操業に関するノウハウを活かして
安全性が高いシステムを構築します。

科学技術計算

統計解析、線形計画法、有限差分法など、
数値解析のノウハウを活かし
お客様の課題解決に貢献します。

探鉱/生産情報管理

石油探鉱・開発情報のデータベース化で
資料管理を効率化。機密性の高いデータを、
安全に共有・管理することができます。

実績



■石油基地電子情報ネットワーク

独立行政法人 石油天然ガス・金属鉱物資源機構10ヶ所の国家石油備蓄基地（機構事務所・操業受託者事業所・操業受託者本社）を結びネットワークシステムを構築・保守

■生産計画シミュレーション

■地下水流動解析

■専門資料管理システム

地球科学ソリューション

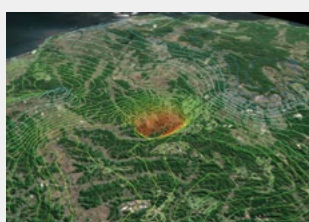
地表変動監視

人工衛星のデータを用いて地盤変動を把握。
自動処理技術により、システムによる
効率処理を実現しました。

地下構造

地球深部の変化を精緻なデータに変換。
お客様のニーズに合わせて可視化することも
可能です。

実績



■InSAR（地盤変動把握技術）

人工衛星に搭載されたマイクロ波センサーによる観測データを用いて、地盤変動を把握

■Hi-net（高感度地震観測網）

■J-Cores（コア試料管理システム）

■ACROSS（精密制御定常震源システムの活用）

お問い合わせはこちらから

株式会社NTTデータCCS ビジネスソリューション事業本部 科学環境システム事業部
TEL : 0120-562-639 / E-mail : se-sales@hml.nttdata-ccs.co.jp
<http://www.nttdata-ccs.co.jp>